

MS SQL 2005 – faire une trace avec le Profiler

REVISIONS

Version	Date	Code (*)	Auteur	Objet de la modification
0.1	11/06/12	C		

(*) C : Creation
M: Modification
S : Suppression

But du document

Montrer comment faire une capture de toutes les commandes envoyées à votre serveur MS SQL 2005.

Méthode

Préparez une base SQL vierge dédiée à la trace sur un autre serveur.

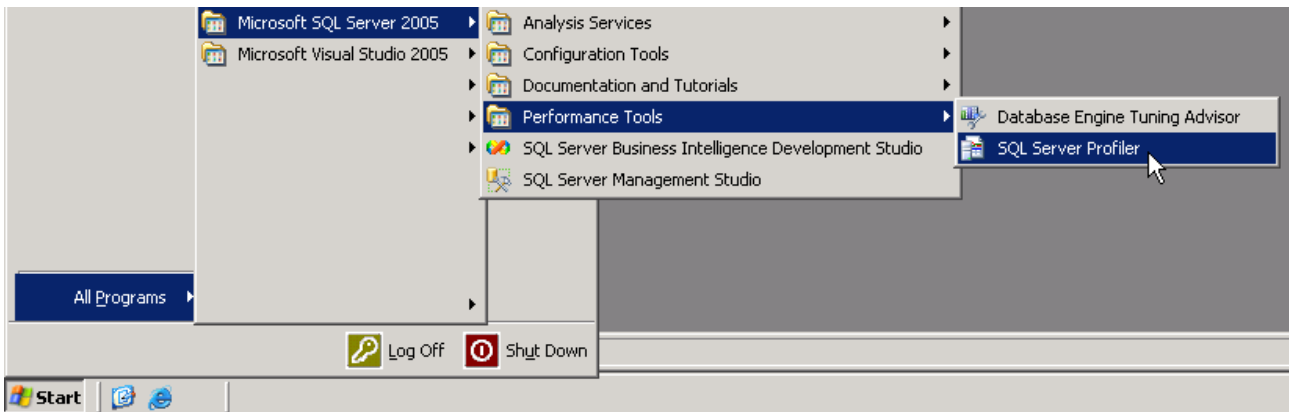
Pensez à mettre une limite de taille maximale sur la dite base pour éviter que la base sature le disque.

Le 12 juin 2012

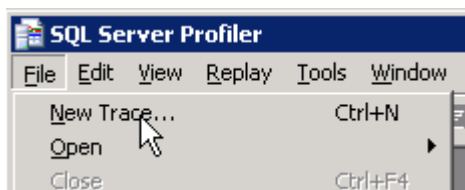
MS SQL 2005 – faire une trace
avec le Profiler

<http://www.chdb.eu/?n=4366>

Lancez le SQL Server Profiler



Cliquez sur File>New Trace



Lancez une connexion sur le serveur à analyser :



Donnez un nom à votre trace

Choisissez TSQL_Replay dans le champ Use the template

Trace Properties

General | Events Selection

Trace name: MyTrace

Trace provider name: 127.0.0.1

Trace provider type: Microsoft SQL Server 2005 version: 9.0.5057

Use the template: TSQL_Replay

Save to file: [] Set maximum file size (MB): 5

Enable file rollover

Server processes trace data

Save to table: [] Set maximum rows (in thousands): 1

Enable trace stop time: 11/06/2012 17:37:05

Run Cancel Help

Cliquez sur Save to table

indiquez le nom du serveur SQL cible et ensuite indiquez le nom de la base que vous avez créé au préalable ainsi que le nom de la table qui va héberger la trace (soyez explicite dans le nom, avec la date/heure et pourquoi. Bref ne faites pas comme la capture ci-dessous).

Destination Table

Select the destination table for the trace.

SQL Server:

Database: MySQLTrace

Owner: dbo

Table: ShortTrace

OK Cancel Help

Le 12 juin 2012

MS SQL 2005 – faire une trace
avec le Profiler

<http://www.chdb.eu/?n=4366>

Quand vous êtes prêt, cliquez sur Run

The image shows a dialog box for configuring the 'Save to File' option in SQL Server Profiler. The dialog has a light gray background and a standard Windows XP-style border. At the bottom right, there are three buttons: 'Run', 'Cancel', and 'Help'. A mouse cursor is pointing at the 'Run' button.

Options and settings visible in the dialog:

- Save to file: [Empty text box]
- Set maximum file size (MB): [5]
- Enable file rollover
- Server processes trace data
- Save to table: [Redacted text box]
- Set maximum rows (in thousands): [1]
- Enable trace stop time: [11/06/2012] [17:55:59]

Annexes

Supprimer les champs avec des données sensibles

Si vous devez envoyer une capture réalisée avec le profiler à quelqu'un (un support ou autre), il peut vous être demandé de supprimer les champs avec les données sensibles. Pour supprimer ces champs (méthode radicale, certes, mais efficace), voici des exemples de commande SQL :

```
Use MonNomDeBase
ALTER TABLE dbo.NomDeMaTable DROP COLUMN "HostName"
ALTER TABLE dbo.NomDeMaTable DROP COLUMN "LoginName"
ALTER TABLE dbo.NomDeMaTable DROP COLUMN "ServerName"
ALTER TABLE dbo.NomDeMaTable DROP COLUMN "NTDomainName"
ALTER TABLE dbo.NomDeMaTable DROP COLUMN "NTUserName"
```