

Remote Desktop Manager

REVISIONS

Version	Date	Code (*)	Auteur	Objet de la modification
0.1	04/05/12	C		

(*) C : Creation
M: Modification
S : Suppression

But du document

Présenter Remote Desktop Manager.

Cet outil permet de faciliter de multiples connexions rdp, soit des connexions distantes sur des serveurs Windows.

Téléchargement

Rendez-vous sur <http://www.microsoft.com/en-us/download/details.aspx?id=21101>

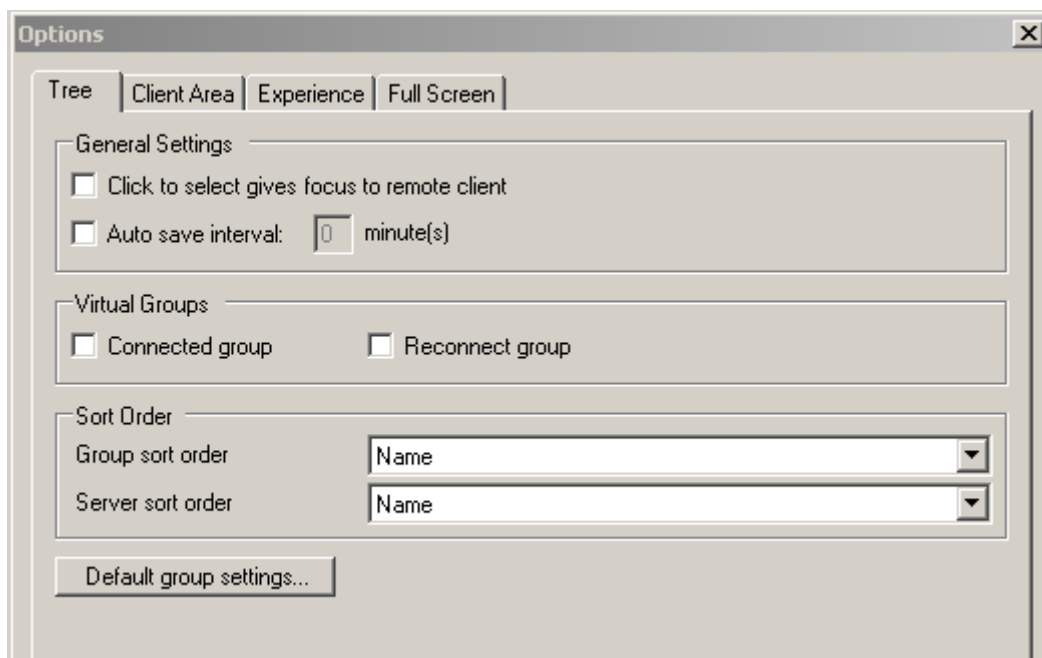
Configuration

Voici des conseils de configurations pour faciliter vos différentes connexions :

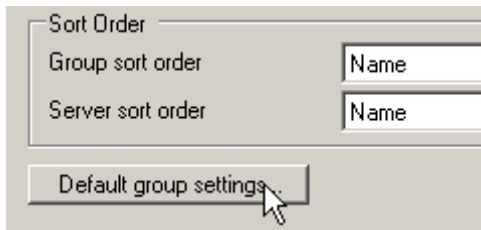
Lancez l'outil et allez dans Tool>options :



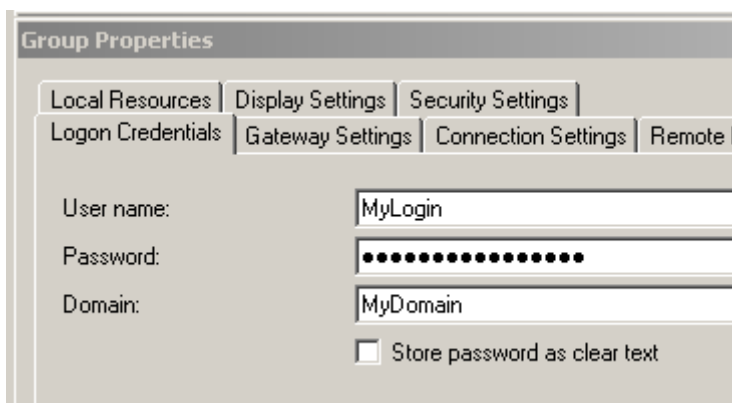
Dans Tree, configurez Server sort order sur Name, sinon dès que vous vous connecterez sur une machine, son nom va bouger dans l'interface et c'est désagréable.



Ensuite, sur la même fenêtre, cliquez sur Default group setting :

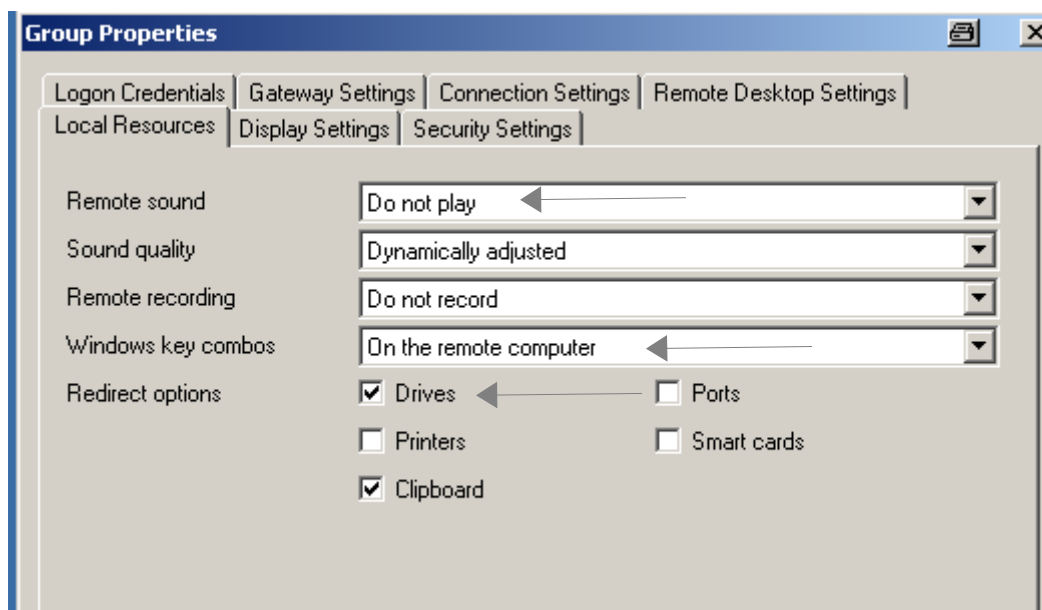


Mettez votre login, mot de passe et domaine si vous voulez évitez de le saisir à chaque fois :



Passez à l'onglet Local Resources,

- ne mettez pas de son (sur un serveur cela ne sert pas)
- pour Windows key combos, mettez On the remote computer pour que les combinaisons de touches comme Windows + E fonctionnent
- cochez Drives dans Redirect options pour remonter vos disques locaux, ce qui est bien pratique pour copier des fichiers sur le serveur et inversement



Annexes

Outil similaire

A priori payant :

<http://remotedesktopmanager.com>