

Obtenir son nom de machine adresse IP et adresse MAC

REVISIONS

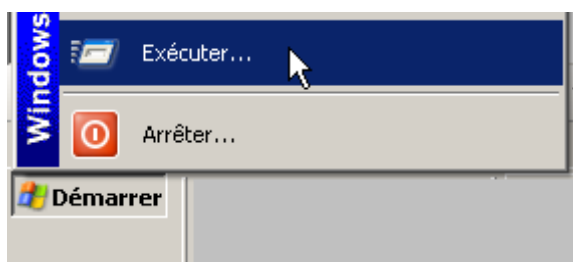
Version	Date	Code (*)	Auteur	Objet de la modification
0.1	11/06/12	C		

(*) C : Creation
M: Modification
S : Suppression

But du document

Pour obtenir votre nom de machine/adresse IP/adresse MAC :

Cliquez sur Démarrer>Exécuter

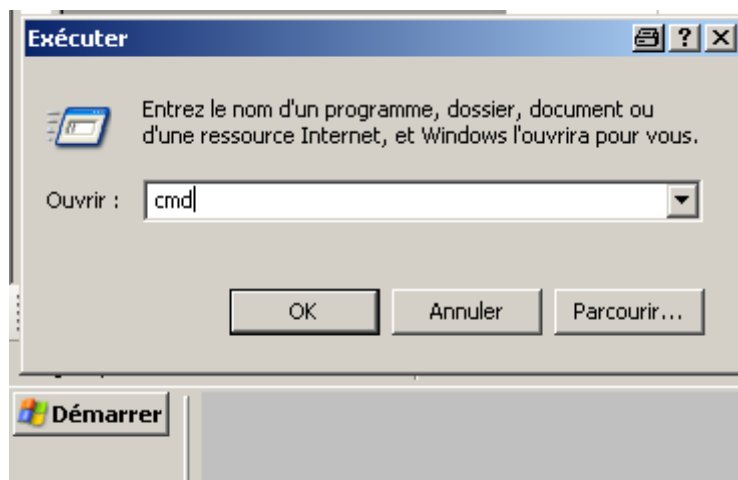


Entrez cmd et cliquez sur Ok

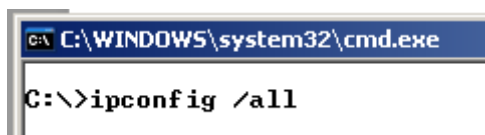
Le 11 juin 2012

Obtenir son nom de machine
adresse IP et adresse MAC

<http://www.chdb.eu/?n=6379>



Tapez `ipconfig /all` et appuyez sur la touche Entrée



Le 11 juin 2012

Obtenir son nom de machine
adresse IP et adresse MAC

<http://www.chdb.eu/?n=6379>

Dans les informations qui vont s'afficher, vous trouverez :

Configuration IP de Windows

```
Nom de l'hôte . . . . . : votre_nom_de_machine
Suffixe DNS principal . . . . . : votre_nom_de_domaine
Type de noud . . . . . : Hybride
Routage IP activé . . . . . : Non
Proxy WINS activé . . . . . : Non
Liste de recherche du suffixe DNS : suffixe_dns_1
                                   suffixe_dns_2
                                   suffixe_dns_3
                                   etc...
```

Votre nom de machine

Carte Ethernet :

```
Suffixe DNS propre à la connexion : votre_nom_de_domaine
Description . . . . . : Gigabit Network Connection
Adresse physique . . . . . : 00-1E-8B-ZZ-00-00
DHCP activé. . . . . : Oui
Configuration automatique activée . . . . : Oui
Adresse IP. . . . . : votre_adresse_ip
Masque de sous-réseau . . . . . : 255.xxx.xxx.xxx
Passerelle par défaut . . . . . : xxx.xxx.xxx.xxx
ID de classe DHCP . . . . . : ...
Serveur DHCP. . . . . : xxx.xxx.xxx.xxx
Serveurs DNS . . . . . : xxx.xxx.xxx.xxx
                                   xxx.xxx.xxx.xxx
Serveur WINS principal. . . . . : xxx.xxx.xxx.xxx
Serveur WINS secondaire . . . . . : xxx.xxx.xxx.xxx
Bail obtenu . . . . . : mercredi, 2 juin 2011 10:49:52
Bail expirant . . . . . : mercredi, 2 juin 2011 16:49:52
```

Votre adresse MAC

Votre adresse IP