

# DevCon

## REVISIONS

Version	Date	Code (*)	Auteur	Objet de la modification
0.1	03/04/12	C		

(\*) C : Creation  
M: Modification  
S : Suppression

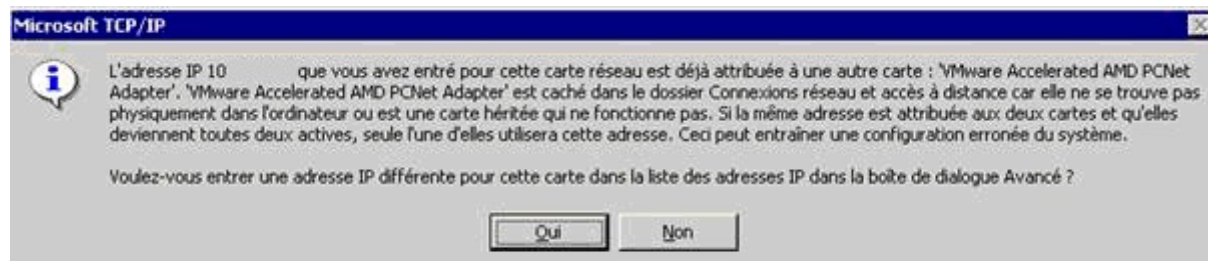
## But du document

Montrer comment utiliser l'utilitaire DevCon pour supprimer une carte cachée.

## Problématique

Il arrive que vous ayez ce type d'erreur :

L'adresse IP xx.xx.xx.xx que vous avez entré pour cette carte réseau est déjà attribuée à une autre carte : 'Référence de La carte'. 'Référence de La carte' est caché dans le dossier Connexions réseau et accès à distance car elle ne se trouve pas physiquement dans l'ordinateur ou une carte héritée qui ne fonctionne pas. Etc etc ...



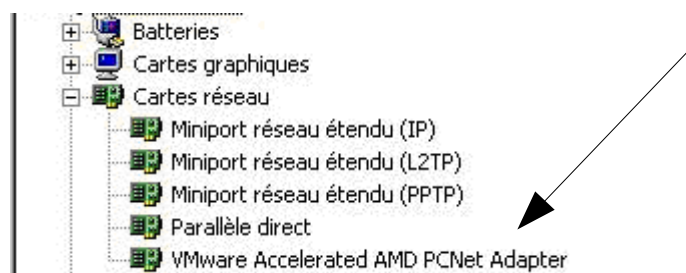
Cela peut se produire par exemple sur une machine virtuelle de type VMWare. Suite à un upgrade de son matériel virtuel (après une montée de version), l'ancienne carte réseau devient obsolète. Elle devient cachée, elle est remplacée par une nouvelle carte virtuelle mais elle conserve ses paramètres IP , se qui génère un conflit avec la nouvelle.

## Méthode

Malheureusement, le plus efficace (sous Windows Server 2003 toujours) est de passer par l'outil en ligne de commande appelé **devcon**.

En effet, malgré l'utilisation de la commande `set devmgr_show_nonpresent_devices=1` et l'affichage du matériel caché, un problème pour voir la carte réseau cachée peut persister.

Exemple : ici seul une carte nommée 'Accelerated AMD PCNet Adapter' apparaît :



Aussi, dans la continuité de ce qui est indiqué dans <http://support.microsoft.com/kb/269155/en-us>,

Il faut télécharger l'utilitaire Dev Con sur <http://support.microsoft.com/kb/311272/en-us>

Il est également sur la page web de cet article : <http://www.chdb.eu/?n=5597>

C'est une alternative au Device Manager

Dans un premier temps la commande **devcon findall =net** dresse la liste de toutes les cartes réseaux, cachées ou non

Exemple de résultat :

```
C:\DevCon - an alternative to Device Manager\i386>devcon findall =net
PCI\VEN_1022&DEV_2000&SUBSYS_20001022&REV_10\3&61AAA01&0&88 : VMware Accelerated AMD PCNet Adapter
PCI\VEN_1022&DEV_2000&SUBSYS_20001022&REV_10\4&47B7341&0&0088 : VMware Accelerated AMD PCNet Adapter
PCI\VEN_14E4&DEV_16A7&SUBSYS_00CB0E11&REV_02\3&1070020&0&10 : HP NC7781 Gigabit Server Adapter
PCI\VEN_14E4&DEV_16A7&SUBSYS_00CB0E11&REV_02\3&13C0B0C5&0&10 : HP NC7781 Gigabit Server Adapter #2
ROOT\MS_L2TPMINIPORT\0000 : Miniport réseau étendu (L2TP)
ROOT\MS_NDISWANIP\0000 : Miniport réseau étendu (IP)
ROOT\MS_PPTPMINIPORT\0000 : Miniport réseau étendu (PPTP)
ROOT\MS_PTMINIPORT\0000 : Parallèle direct
SW\{EEAB7790-C514-11D1-B42B-00805FC1270E}\ASYNMAC : Carte asynchrone RAS
9 matching device(s) found.
```

Tapez maintenant la commande **devcon find =net** qui n'affiche que les cartes visibles.

En comparant on peut donc noter la référence de ou des cartes cachées.

L'étape finale est de supprimer la ou les cartes cachées.

Pour cela il faut utiliser la commande **devcon -r remove « Référence du périphérique »** et ajouter un **@** devant la référence du matériel à supprimer.

Dans notre exemple, pour supprimer la carte cachée nommée 'HP NC7781 Gigabit Server Adapter', il faut utiliser la commande

```
devcon -r remove "@PCI\VEN_14E4&DEV_16A7&SUBSYS_00CB0E11&REV_02\3&1070020&0&10"
```

Résultat :

```
PCI\VEN_14E4&DEV_16A7&SUBSYS_00CB0E11&REV_02\3&1070020&0&10 : Removed
1 device(s) removed.
```

Autre exemple avec un serveur virtuel sous ESXi où les VMTools ont été upgradés :

Affichage de toutes les cartes, y compris les cachées :

```
C:\>devcon findall =net
PCI\VEN_1022&DEV_2000&SUBSYS_20001022&REV_10\3&61AAA01&0&88 : VMware Accelerated AMD
PCNet Adapter
PCI\VEN_1022&DEV_2000&SUBSYS_20001022&REV_10\4&47B7341&0&0088: VMware Accelerated AMD
PCNet Adapter
ROOT\MS_L2TPMINIPORT\0000 : Miniport réseau étendu
WAN (L2TP)
ROOT\MS_NDISWANIP\0000 : Miniport WAN (IP)
ROOT\MS_PPPOEMINIPORT\0000 : Miniport WAN (PPPOE)
ROOT\MS_PPTPMINIPORT\0000 : Miniport réseau étendu
WAN (PPTP)
ROOT\MS_PTMINIPORT\0000 : Parallèle direct
SW\{EEAB7790-C514-11D1-B42B-00805FC1270E}\ASYNCMAC : Carte asynchrone RAS
8 matching device(s) found.
```

Affichage des cartes visibles seulement :

```
C:\>devcon find =net
PCI\VEN_1022&DEV_2000&SUBSYS_20001022&REV_10\4&47B7341&0&0088: VMware Accelerated AMD
PCNet Adapter
ROOT\MS_L2TPMINIPORT\0000 : Miniport réseau étendu
WAN (L2TP)
ROOT\MS_NDISWANIP\0000 : Miniport WAN (IP)
ROOT\MS_PPPOEMINIPORT\0000 : Miniport WAN (PPPOE)
ROOT\MS_PPTPMINIPORT\0000 : Miniport réseau étendu
WAN (PPTP)
ROOT\MS_PTMINIPORT\0000 : Parallèle direct
6 matching device(s) found.
```

On se rend compte en comparant que la carte

'PCI\VEN\_1022&DEV\_2000&SUBSYS\_20001022&REV\_10\3&61AAA01&0&88 : VMware Accelerated AMD PCNet Adapter

' est cachée.

Pour l'effacer on tape donc la commande suivante :

```
C:\>devcon -r remove "@PCI\VEN_1022&DEV_2000&SUBSYS_20001022&REV_10\3&61AAA01&0&88"  
PCI\VEN_1022&DEV_2000&SUBSYS_20001022&REV_10\3&61AAA01&0&88 : Removed  
1 device(s) removed.
```