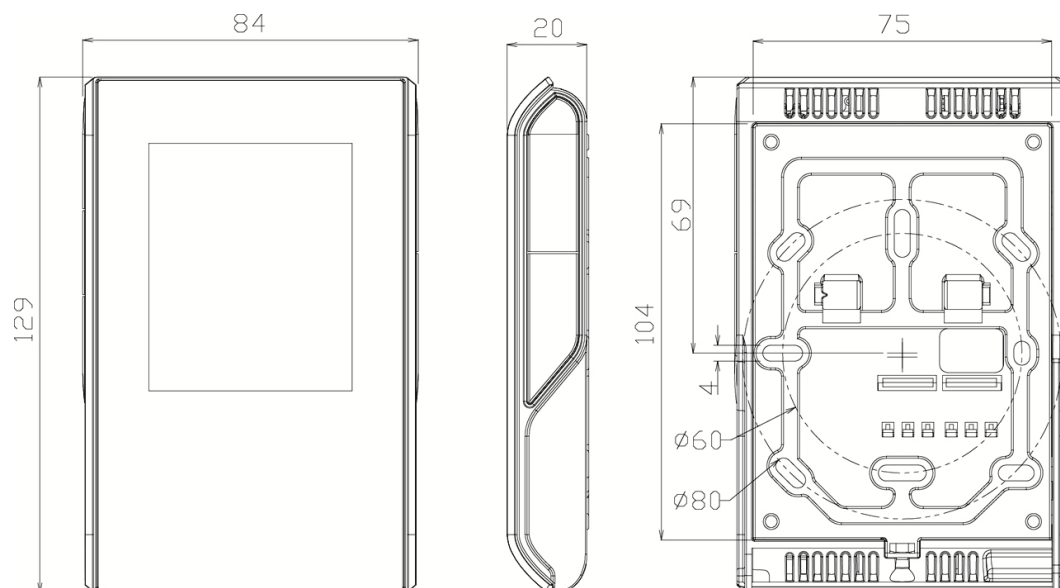


# PROGRAMMATEUR FIL PILOTE

## Installation

### Dimensions



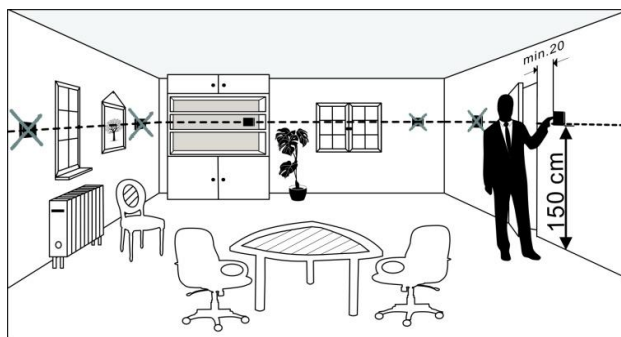
### Indication de montage

Pour que la température de l'air mesurée dans la pièce ne soit pas faussée, monter le programmeur dans un endroit à l'abri du rayonnement solaire et d'autres sources de chaleur ou de froid

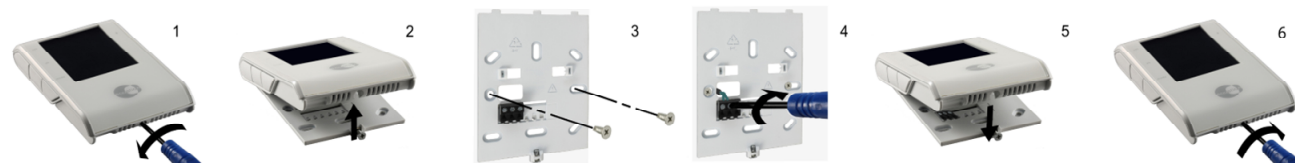
Hauteur de montage environ 1,5 m au-dessus du sol.

Remarque :

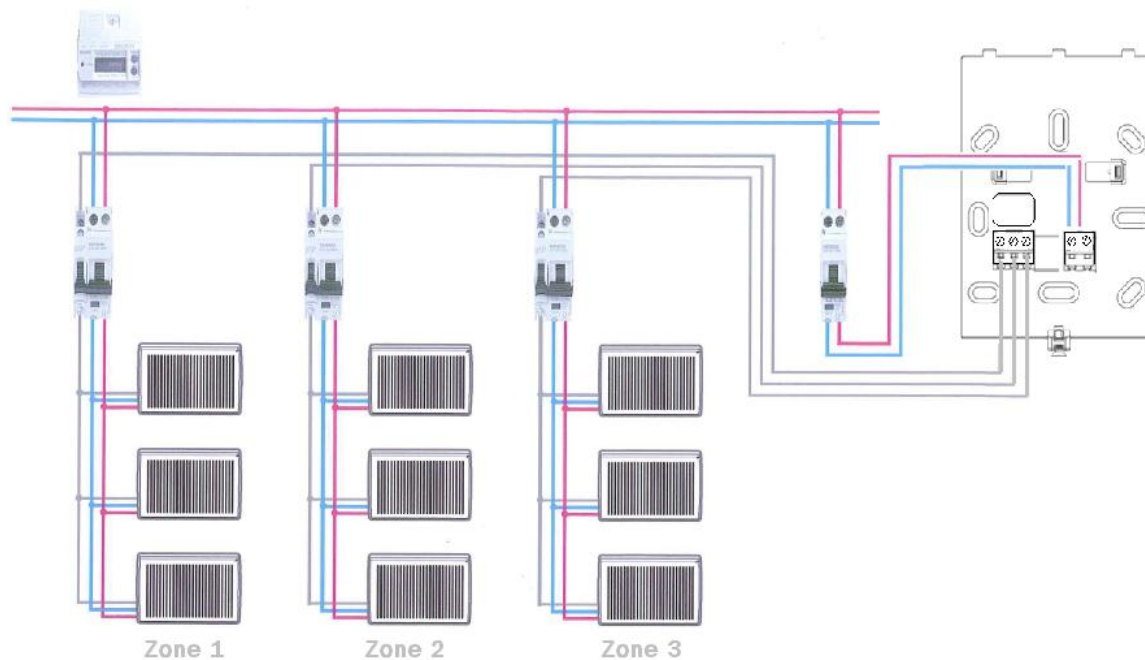
Cette température mesurée n'aura aucune influence sur la régulation, elle est donnée à titre indicatif.



### Méthode de montage



Note: Un tournevis cruciforme est nécessaire pour l'installation



### Important :

- Ce programmeur fonctionne sous une tension de 230V AC – pour des raisons de sécurité, vous devez mettre votre installation hors tension avant d'ôter l'électronique de son socle.
- Notez également que votre installation doit respecter les normes et usages électriques en vigueur.

### Données techniques

Alimentation secteur	AC 230 V 50 Hz
Nombre de Sorties Fil Pilote :	3 (Q1 : zone 1 ; Q2 : zone 2 ; Q3 : zone 3)

#### Conformité

Directive CEM	2004/108/CE
Directive relative à la basse tension	2006/95/CE

#### Normes relatives aux produits

Appareils électriques automatiques de régulation et de commande pour usage domestique et applications similaires	EN 60 730–2–7 EN 60 730–1
--	------------------------------

Classe d'isolement	II selon EN 60730
Degré d'encrassement	2
Type de protection du boîtier	IP30 selon EN 60529